

## ΕΡΩΤΗΣΕΙΣ

### ΟΜΑΔΑ Α' (επιλέγετε τις 3 από τις 5 ερωτήσεις, κάθε ερώτηση βαθμολογείται με 4 μονάδες)

1. Πότε έγινε ο Β' Ελληνικός Αποικισμός και ποιες ήταν οι συνέπειές του;
2. Ποια ήταν τα αίτια και οι αφορμές που προκάλεσαν τον Πελοποννησιακό Πόλεμο;
3. Τα μέτρα του Κλεισθένη και τα αποτελέσματά τους στην πολιτική ζωή της Αθήνας.
4. Να χαρακτηρίσετε το περιεχόμενο των παρακάτω προτάσεων Σωστό ή Λάθος.
  - Για 4 αιώνες (12<sup>ος</sup>-8<sup>ος</sup>) εξαφανίζεται η γραφή από τον ελληνικό κόσμο.
  - Η μινωική τέχνη επηρεάζει έντονα τους Κυκλαδίτες και τους Μυκηναίους.
  - Το ιερό φυτό των Μινωιτών ήταν ο κισσός.
  - Στην κορυφή της μυκηναϊκής κοινωνίας βρίσκεται το ιερατείο.
  - Οι Έλληνες πρόσθεσαν στο φοινικικό αλφάβητο φωνήεντα.
  - Η Γραμμική Β' εξαφανίστηκε, επειδή λίγοι ήξεραν να την γράφουν και να τη διαβάζουν.
  - Την εποχή του Περικλή η δύναμη του Αρείου Πάγου αυξάνεται.
  - Η νομοθεσία του Σόλωνα προβλέπει υποχρεωτική συμμετοχή των πολιτών στην πολιτική ζωή της Αθήνας.
5. Να αντιστοιχίσετε τα στοιχεία της στήλης Α με τα στοιχεία της στήλης Β.

A	B
1. Γραμμική Β'	α) μινωική θρησκεία
2. ταύρος	β) μινωικός πολιτισμός
3. περίοικοι	γ) σεισάχθεια
4. Σόλωνα	δ) δέκα φυλές
5. Κλεισθένης	ε) Μυκηναϊκός πολιτισμός
6. Περικλής	στ) Αμφίπολη
7. Βρασίδης-Κλέων	ζ) θεωρικά
8. καμαραϊκά αγγεία	η) Σπάρτη

### ΟΜΑΔΑ Β (επιλέγετε τις 2 από τις 4 ερωτήσεις, κάθε ερώτηση βαθμολογείται με 4 μονάδες)

1. Να γράψετε μια λεζάντα για την κάθε εικόνα, όπου θα δηλώνετε α) τι απεικονίζεται και β) από ποια εποχή προέρχεται.



α)



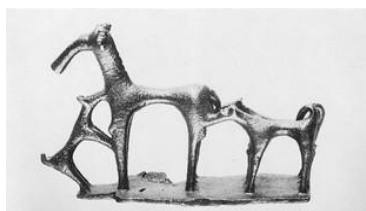
β)



γ)

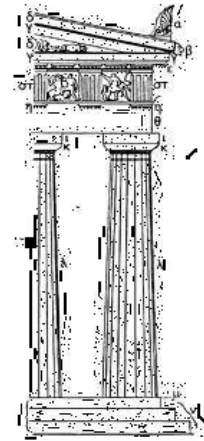
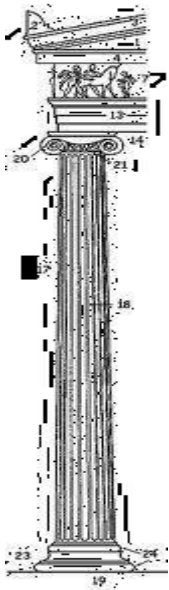


δ)



ε)

2. Σε ποιον αρχιτεκτονικό ρυθμό ανήκει ο κάθε κίονας; Ποιες διαφορές παρατηρείτε; ( στην απάντησή σας να περιλάβετε και τα χαρακτηριστικά του κάθε ρυθμού)



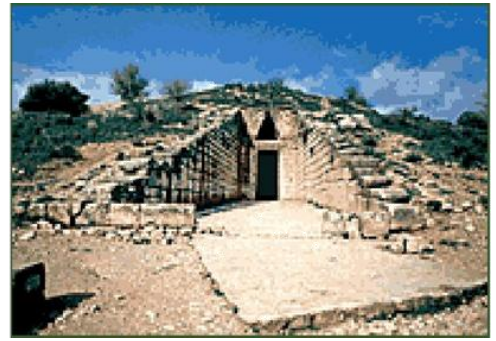
3. Τα κεραμικά αγγεία που εικονίζονται παρακάτω με ποιες τεχνικές έχουν διακοσμηθεί; Να περιγράψετε το θέμα της διακόσμησής τους;



4. α) Η δημιουργική πνοή και η πρωτοτυπία των Μυκηναίων γίνεται αισθητή κυρίως στον τομέα της μνημειακής αρχιτεκτονικής, όπως είναι οι \_\_\_\_\_ (εικόνα 1) των ακροπόλεων και οι εντυπωσιακοί \_\_\_\_\_ (εικόνα 2).



εικόνα 1



εικόνα 2

β) Να εξηγήσετε τον όρο μνημειακή αρχιτεκτονική.

