

Εικόνες Πριν και Κατά τη Μικρασιατική Καταστροφή.....

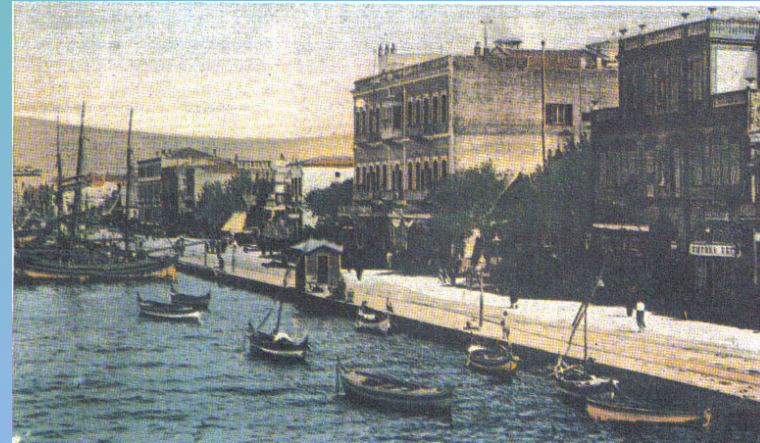


πριν...



Το προάστειο της Σμύρνης Bella Vista...

*Η προκυμαία της Σμύρνης, το
λεγόμενο Κιαί (= προκυμαία στα
Γαλλικά)...*



πριν...



Η πλατεία πίσω από το Χρηματιστήριο της Σμύρνης...

(η Σμύρνη είχε 11 τράπεζες και 61 ασφαλιστικές εταιρείες)

πριν...

*Ένας από τους πολλούς εμπορικούς
δρόμους της Σμύρνης...*



πριν...



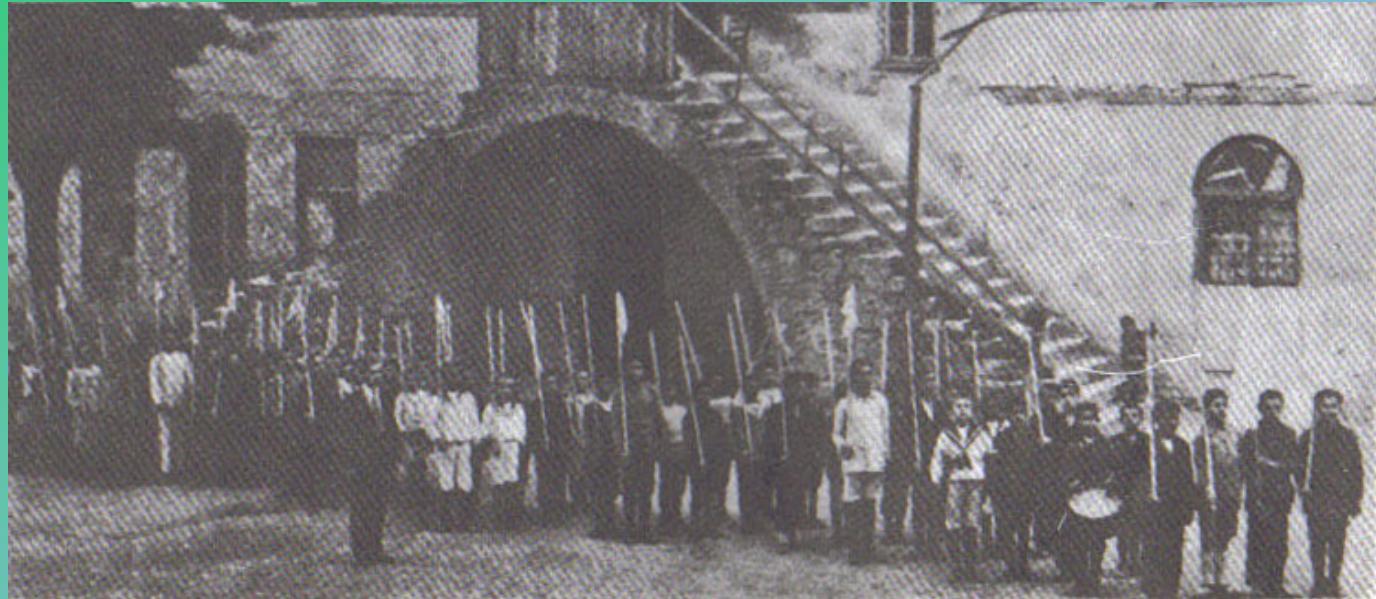
Η φανφάρα στο Ικόνιο...

πριν...



Το παρθεναγωγείο του Αιβαλί...

πριν...



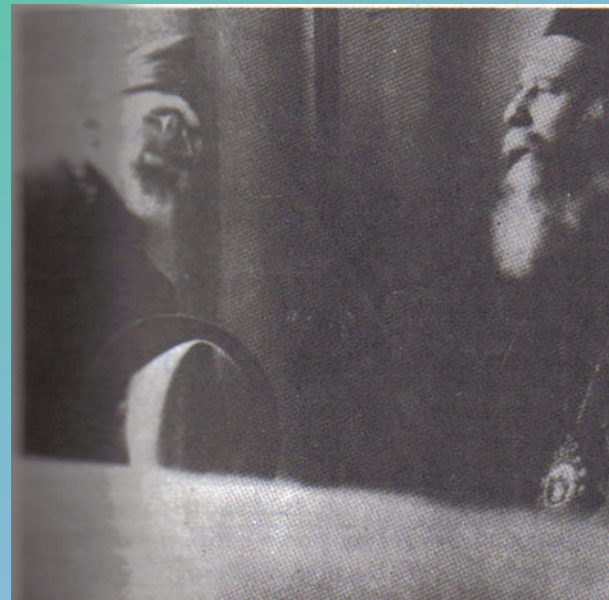
Το Ελληνικό Σχολείο στην Καππαδοκία ...

πριν...



*Λαϊκή αφίσα του 1920 που εικονίζει
την εφήμερη Ελλάδα «των δύο Ηπείρων
και των πέντε Θαλασσών» και τον
δημιουργό της Ελευθέριο Βενιζέλο.*

πριν...



Φωτογραφία του Ελευθερίου Βενιζέλου ενώ συνομιλεί με το μητροπολίτη Τραπεζούντας Χρυσάνθο την άνοιξη του 1919 στο Πάρισι για το ζήτημα του Πόντου και την ίδρυση σε αυτόν Ελληνικού κράτους αυτόνομου από το Αρμενικό.

πριν...



Με τις συνθήκες Νειγι – Σεβρών 1920 η Ελλάδα εκτός από τη Δυτική αποκτά και την Ανατολική Θράκη καθώς επίσης και τη προσωρινή διοίκηση της περιοχής της Σμύρνης.

η καταστροφή ...



Το θωρηκτό Λήμνος στο λιμάνι της Σμύρνης, τις πρώτες μέρες της Ελληνικής κατοχής της Πόλης (Μάιος 1919).

η καταστροφή ...



Το Ελληνικό βαρύ πυροβολικό στο Εσκή Σεχίρ το 1921.

η καταστροφή ...



Ο Κεμάλ Ατατούρκ (= πατέρας των Τούρκων), στρατιωτικός και πολιτικός, ηγέτης του εθνικιστικού κινήματος των Νεότουρκων, αναμόρφωσε στη δεκαετία του είκοσι τις κοινωνικοπολιτικές δομές της Οθωμανικής αυτοκρατορίας.

Το 1923 ανακήρυξε τη δημοκρατία στην Τουρκία. Το 1924 μετέφερε την πρωτεύουσα του κράτους από τη Κωνσταντινούπολη στην Άγκυρα.

η καταστροφή ...



Ο μητροπολίτης Χρυσόστομος Σμύρνης κρατά το τηλεγράφημα του Βενιζέλου το σχετικό με την αποβίβαση του Ελληνικού στρατού στην πόλη.

Αργότερα αρνείται να εγκαταλείψει την πόλη για να σωθεί όπως του προτείνει ο Γάλλος πρόξενος και σφραγιάζεται από τον τυρκικό όχλο στις 9/9/1922.

η καταστροφή ...



Ενώ το μέτωπο από τον Ελληνικό στρατό έχει καταρεύσει οι δυνάμεις του Κεμάλ μπαίνουνε στην Σμύρνη στις 8 Σεπτεμβρίου του 1922.

Την είσοδο τους ακολουθεί πυρπόληση της πόλης και σφαγή των κατοίκων μπροστά στο απαθές βλέμμα των Γάλλων, Άγγλων, Αμερικανών και Ιταλών στρατιωτών.

η καταστροφή ...



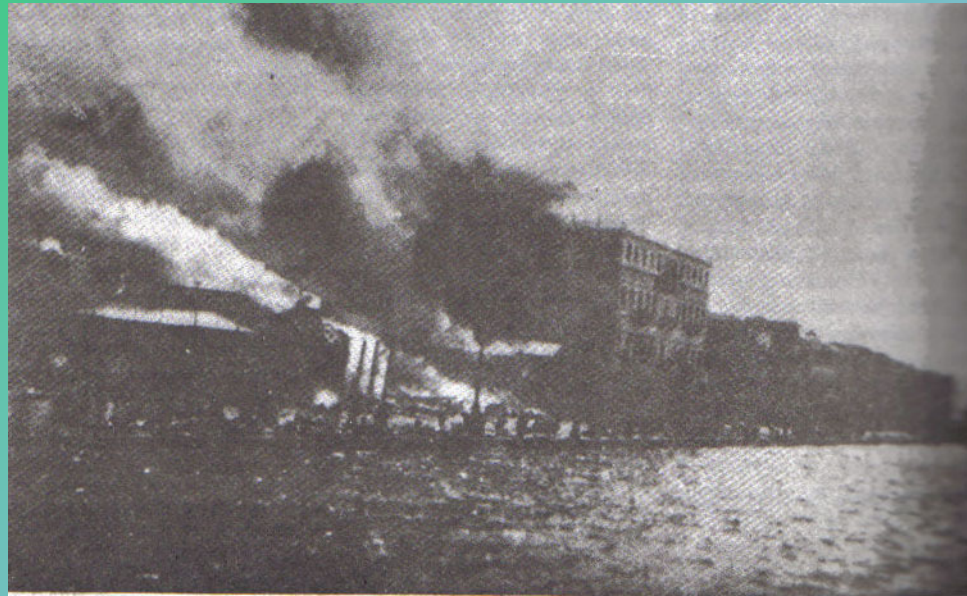
*Ο ελληνικός πληθυσμός εκτοπίζεται από τους Νεότουρκους
προς την ενδοχώρα της Μικράς Ασίας...*

η καταστροφή ...



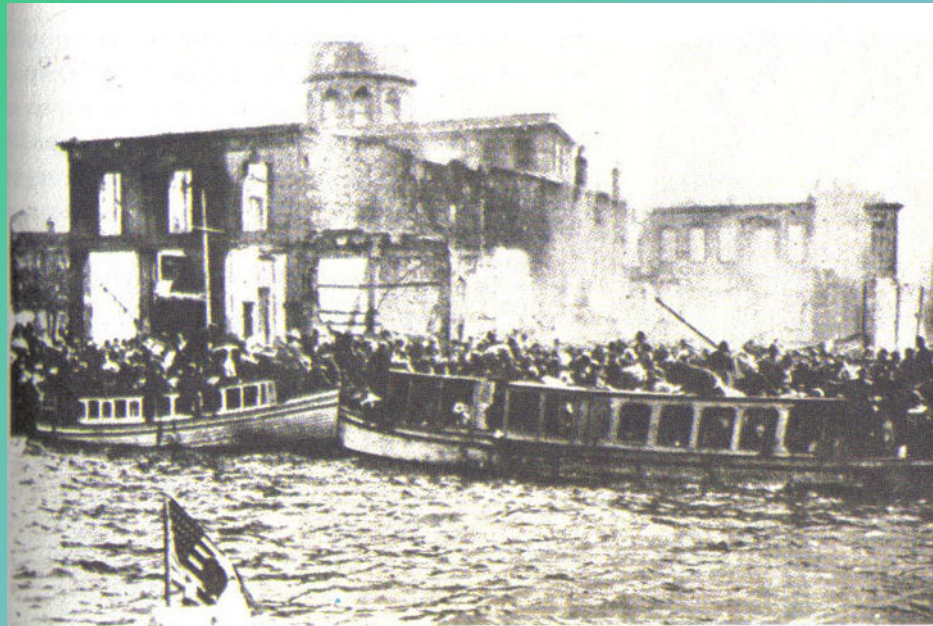
Έλληνες επιστρατευμένοι (άνω των 45 ετών) σε σιδηροδρομικό σταθμό έτοιμοι να μεταφερθούν στα Αμελέ Ταμπουρού (τάγματα εργασίας στα βόρεια της Μικρασίας). Οι περισσότεροι πέθαιναν από τη πείνα, τις κακουχίες και τις αρρώστιες.

η καταστροφή ...



Η πυρπόληση της Σμύρνης...

η καταστροφή ...



Κάτοικοι της Σμύρνης προσπαθούν απεγνωσμένα να εγκαταλείψουν την πόλη, που την τυλίγουν οι φλόγες από τη πυρπόληση της.

η καταστροφή ...



η ερήμωση της Σμύρνης...

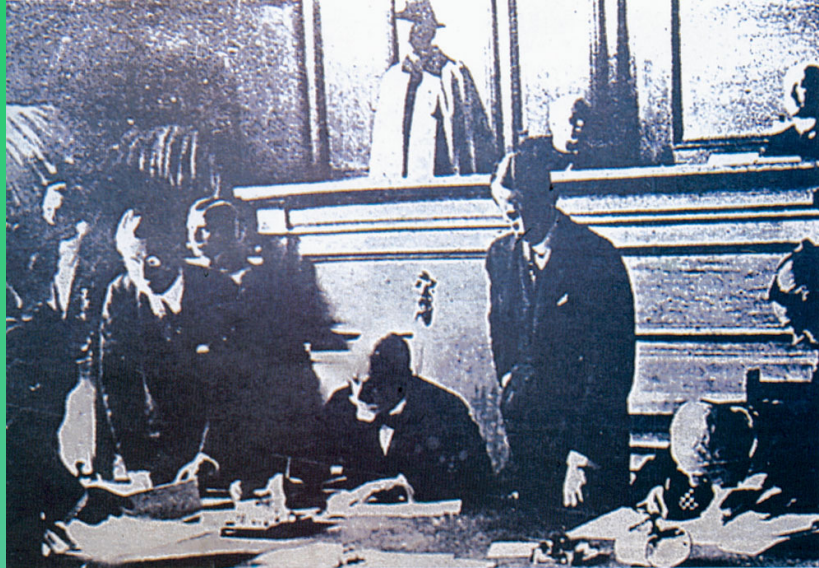
η καταστροφή ...



εικόνες προσφυγιάς...



μετά...



*Ο Ελευθέριος Βενιζέλος υπογράφει
την συνθήκη της Λωζάνης.*

*Η ελληνική αντιπροσωπεία
στη Λωζάνη.*



μετά...



Η Ελλάδα μετά την συνθήκη της Λωζάνης. Ο πληθυσμός της μετά τους Βαλκανικούς και την ανταλλαγή των πληθυσμών είχε φτάσει σε έξι εκατομμύρια διακόσιες χιλιάδες κατοίκους...